

# Resultados Financieros

# IT 2026

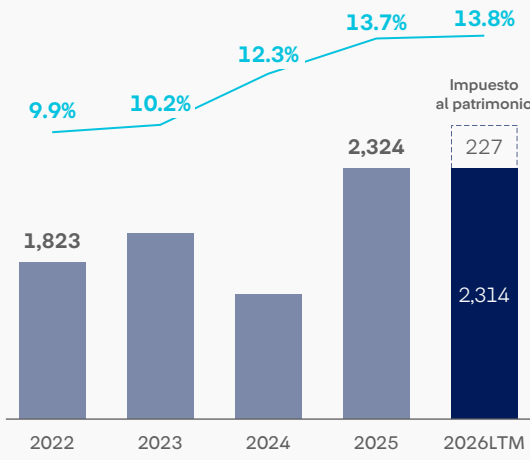
## La utilidad neta controladora cerró en **COP 509 mil millones**

Reflejando un desempeño operativo sólido de las compañías, a pesar del impacto registrado por el impuesto al patrimonio en Colombia.

### Cifras consolidadas del primer trimestre de 2026

Cifras en COP miles de millones a menos que se indique lo contrario

#### Evolución utilidad neta controladora proforma<sup>1</sup>



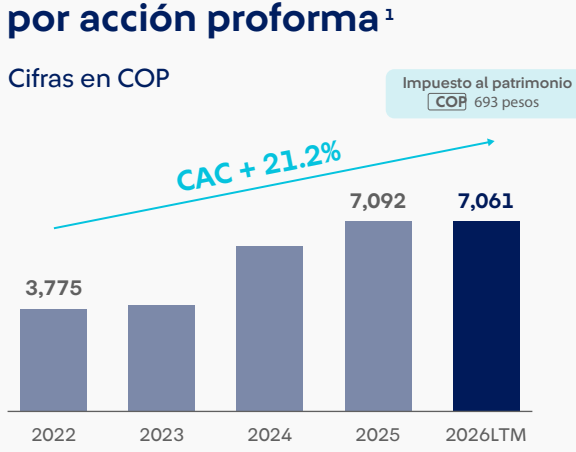
<sup>1</sup> Datos ajustados que excluyen efectos no recurrentes del intercambio de Nutresa (2023–2024), la utilidad asociada a la escisión por absorción (2025), el aumento del pasivo por acciones preferenciales emitidas en (2025) y el deterioro de Grupo Cibest producto del anuncio de venta de Banistmo (2025). También se excluye la EPS SURA en toda la serie y el método de participación histórico de Grupo Argos y Grupo Nutresa para reflejar únicamente el portafolio financiero.

<sup>2</sup> ROE ajustado de Grupo SURA, excluyendo amortización de intangibles por adquisiciones, inversión en Grupo Argos del patrimonio para 2025 (por no aplicar método de participación desde 2025), utilidades no recurrentes (intercambio Nutresa 2024, escisión por absorción en 2025, aumento de pasivo por acciones preferenciales 2025, deterioro Grupo Cibest en 2025) y EPS SURA en 2024. Ver anexos para cálculo de ROE de 2026.

#### Rentabilidad sobre patrimonio (ROE ajustado)

# 13.8%

#### Evolución utilidad neta por acción proforma<sup>1</sup>



Cálculo de utilidad neta por acción administrativo con número de acciones al cierre de cada periodo.

<sup>1</sup> Utilidad por acción ajustada por la EPS SURA, los efectos no recurrentes del intercambio de Nutresa (2023–2024), la utilidad asociada a la escisión por absorción (2025) y el aumento del pasivo por acciones preferenciales emitidas en 2025, así como el deterioro realizado por Grupo Cibest.



Los resultados de este primer trimestre ratifican la solidez de Grupo SURA y nuestra capacidad para mantener una dinámica comercial y operativa positiva, incluso en un entorno exigente marcado por impactos extraordinarios como el impuesto al patrimonio. El buen desempeño de nuestras inversiones nos permitió no solo absorber este importante efecto, sino además avanzar en la consolidación de un Grupo Financiero más eficiente, rentable y preparado para seguir capturando oportunidades de crecimiento sostenible en América Latina.

**RICARDO JARAMILLO MEJÍA**  
Presidente de Grupo SURA.

### Nuestros negocios Cifras en COP miles de millones

#### suramericana

#### Utilidad neta controladora

**COP 202**  
↓ 1.1%

ROE Ajustado LTM: **12.4%**

ROTE Ajustado LTM: **15.0%**

#### Primas emitidas

**COP 4,793**  
↑ 7.2%

Variación en tasa de cambio constante

#### Variación Primas por segmentos:

Vida: **15.1%** ↑  
Generales: **2.2%** ↓

#### Resultado técnico

**COP 668**  
↑ 21.0%

Con un 15.1%, Suramericana continúa creciendo a doble dígito en el segmento de Vida, en línea con la tendencia de los últimos trimestres.

#### SURA

ASSET MANAGEMENT

Todas las variaciones son en tasa de cambio constante

#### Utilidad neta controladora

**COP 267**  
↑ 13.8%

ROE Ajustado LTM: **11.4%**

ROTE Ajustado LTM: **28.6%**

#### Ingresos por comisiones:

**COP 1,122**  
↑ 12.5%

#### Activos bajo manejo (AUM):

**COP 808** billones  
↑ 14.3%

#### Variación AUM por segmentos:

Ahorro y Retiro: **14.6%** ↑  
SURA Investments: **12.0%** ↑

SURA Investments expande su margen operacional al 22.9% y se multiplica 2.8 veces, impulsado por el crecimiento de comisiones y la eficiencia en gastos.

#### Grupo Cibest

#### Utilidad neta

**COP 1.5** billones

#### Rentabilidad sobre patrimonio (ROE acumulado)

# 14.9%

### Contribución de los negocios

Sura Asset Management, Suramericana y Grupo Cibest

**COP 774** mil millones

El desempeño operativo compensa parcialmente el impacto del impuesto al patrimonio

### Hechos destacados del trimestre

#### Conexión

(Centro de Servicios Compartidos)

Una iniciativa con la que se busca acelerar eficiencias y fortalecer la rentabilidad de los negocios en la región, integrando capacidades tecnológicas y operativas para avanzar hacia una gestión más simple, escalable y sostenible.

#### Visionistas

Grupo SURA lanzó un programa de beneficios para sus más de 40 mil accionistas, con experiencia y diversidad de Seguros SURA, así como de aliados comerciales. Además, incluye una oferta vinculada a la plataforma de Arte y Cultura de la Compañía.

**SURA**, presente contigo, mañana también.