

PRESENTACIÓN CORPORATIVA 3T 2015

# GRUPO SURA



## ////// EXONERACIÓN DE RESPONSABILIDAD

**Este documento puede contener declaraciones de revelaciones futuras relacionadas con Grupo SURA, Suramericana, SURA Asset Management y sus respectivas filiales, las cuales han sido realizadas bajo supuestos y estimaciones de la administración de la Compañía.**

Para una mejor ilustración y toma de decisiones las cifras son administrativas y no contables, por tal razón pueden diferir de las presentadas por entidades oficiales. Grupo de Inversiones Suramericana no asume obligación alguna de actualizar o corregir la información contenida en esta presentación.

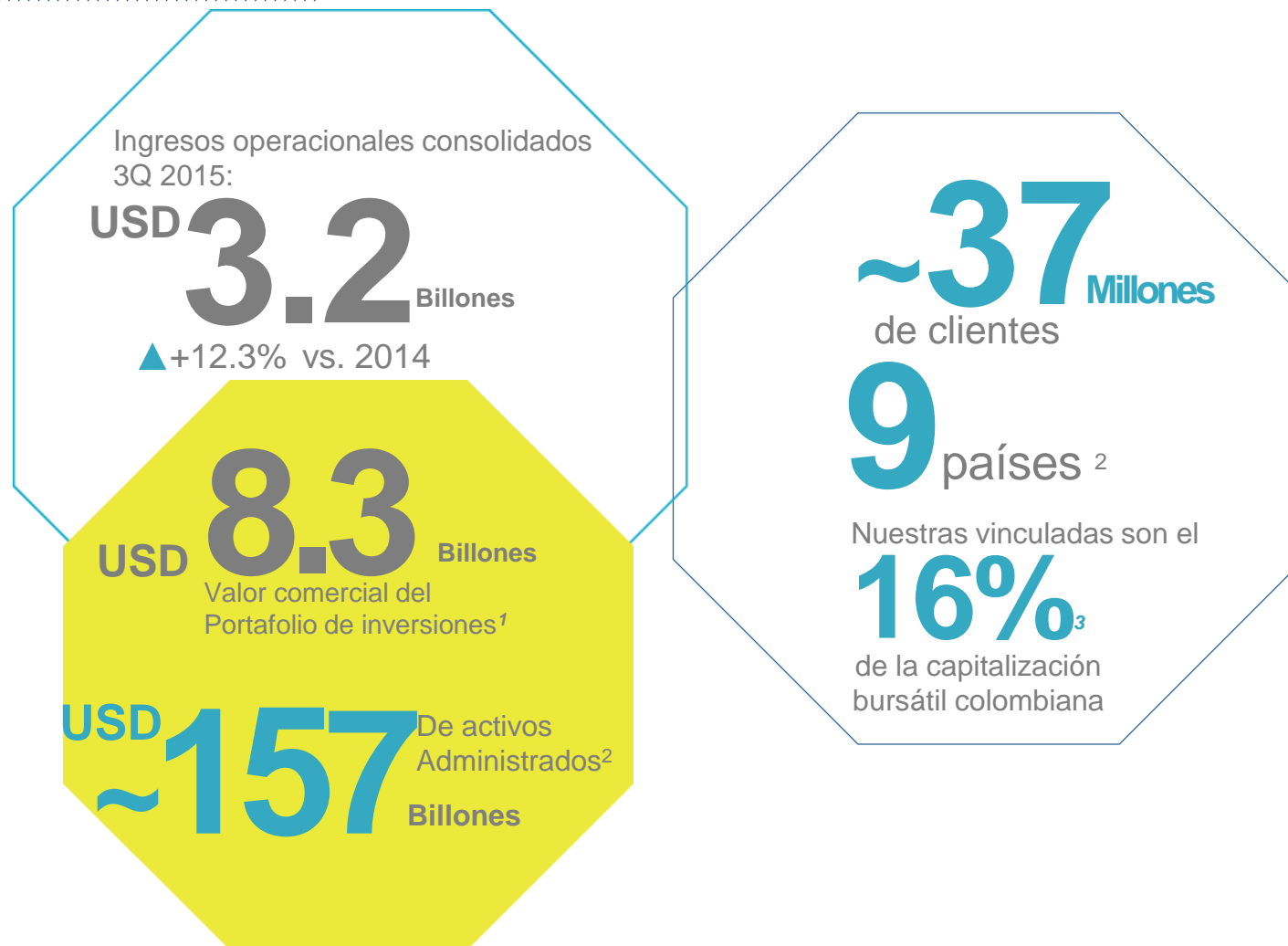


# AGENDA

## PRESENTACIÓN CORPORATIVA

- GRUPO SURA  
**ESTRATEGIA**
- GRUPO SURA  
**RESULTADOS CONSOLIDADOS**
- SURAMERICANA  
**SEGUROS Y SEGURIDAD SOCIAL**
- SURA ASSET MANAGEMENT  
**FONDOS DE PENSIONES, AHORRO E INVERSIÓN**
- BANCOLOMBIA, GRUPO NUTRESA, GRUPO ARGOS

# GRUPO SURA EN GRANDES NÚMEROS



Grado de inversión internacional

Fitch **BBB-**

S&P **BBB**

Calificación Colombia: Fitch **AAA**

Compañía reconocida en el mercado de capitales con la emisión de bonos de mayor duración.

**40 años**

**Composición de Portafolio**

**70%** Sector financiero

**33%** Sector real

**58%** del portafolio invertido en acciones líquidas con relevancia en índices bursátiles de la región

<sup>1</sup> Valor estimado para Suramericana de 2xP/VL, SURA Asset Management a valor en libros, las demás compañías a valor de mercado.

<sup>2</sup> A través de las inversiones estratégicas: Sura Asset Management, Suramericana y Bancolombia.

<sup>3</sup> Grupo Argos, Grupo Nutresa, Bancolombia.

COP/USD 3,086.75

# FOCO EN SECTORES ESTRATÉGICOS



## NUESTRO PORTAFOLIO DE INVERSIONES

INVERSIONES ESTRATÉGICAS  
INVERSIONES INDUSTRIALES

suramericana



81.1%

### SEGUROS Y SEGURIDAD SOCIAL

- Generales
- Vida
- Seguridad Social:
  - Riesgos laborales
  - Plan obligatorio de salud (POS) y planes complementarios de salud
  - Instituciones prestadoras de salud (IPS)
- Negocios complementarios

sura  
ASSET MANAGEMENT

71.4%

### PENSIONES AHORRO E INVERSIÓN

- Pensiones obligatorias
- Pensiones voluntarias
- Seguros previsionales
- Fondos de inversión
- Rentas vitalicias
- Seguros de vida
- Cesantías
- Negocios complementarios

Grupo Bancolombia



46.4%

### BANCA UNIVERSAL

- Banca comercial
- Banca de consumo
- Bancaseguros
- Banca de Gobierno
- Administración de activos
- Productos de tesorería
- Banca de inversión
- Banca off-shore
- Banca privada
- Otros servicios financieros complementarios

Grupo nutresa

35.3%

### ALIMENTOS PROCESADOS

- Carnes frías
- Galletas
- Chocolate
- Café
- Helados
- Pasta
- Negocios de soporte
- Distribución
- Canales alternativos

GRUPO ARGOS

35.8%

### CEMENTO, ENERGÍA INMOBILIARIO Y PUERTOS

- Cemento
- Concreto
- Agregados
- Generación de energía
- Distribución de energía
- Puertos
- Inmobiliario
- Negocios de soporte
- Logística
- Transporte

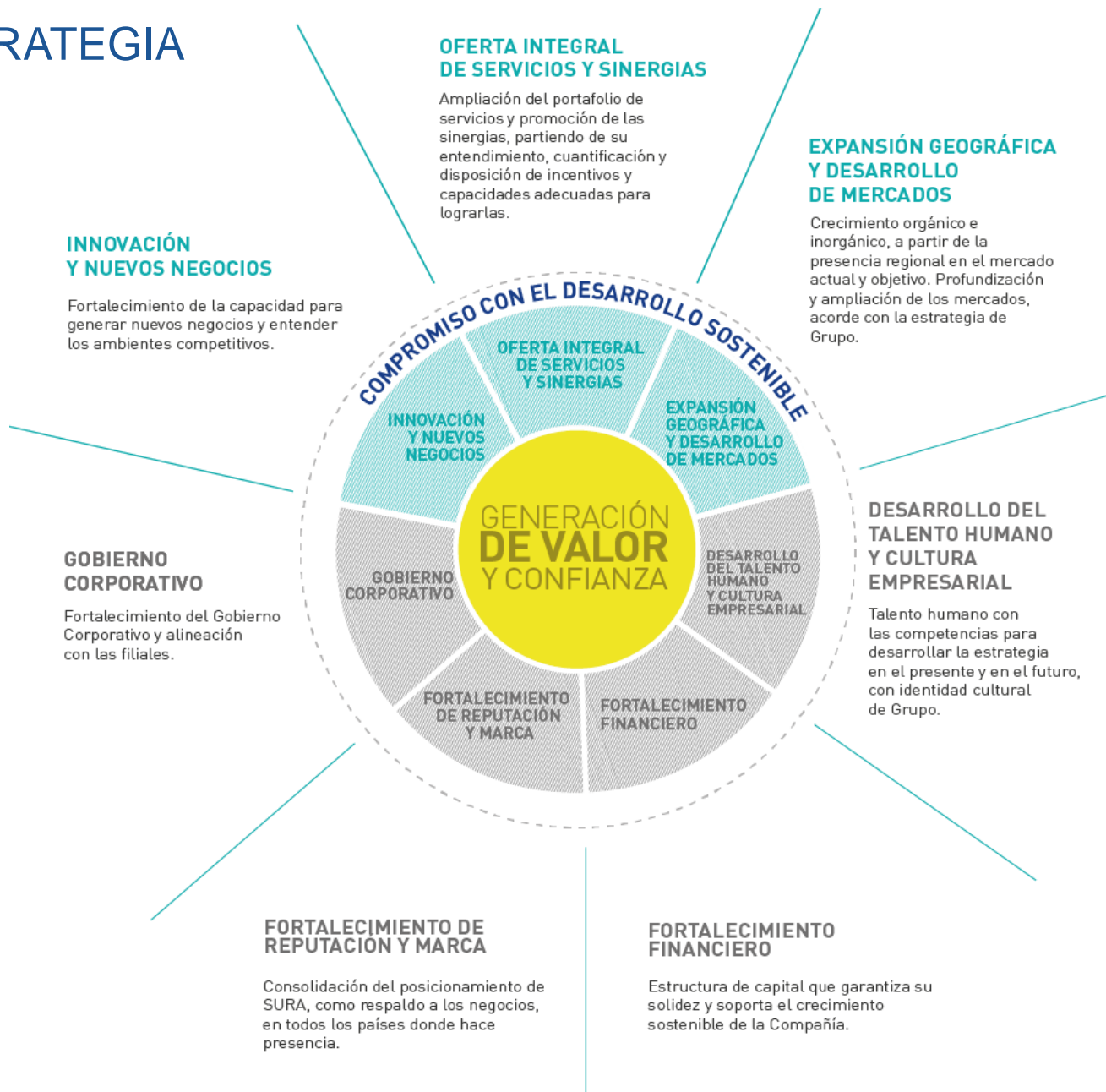
participaciones accionarias con derecho a voto

Portafolio al 30 de septiembre 2015

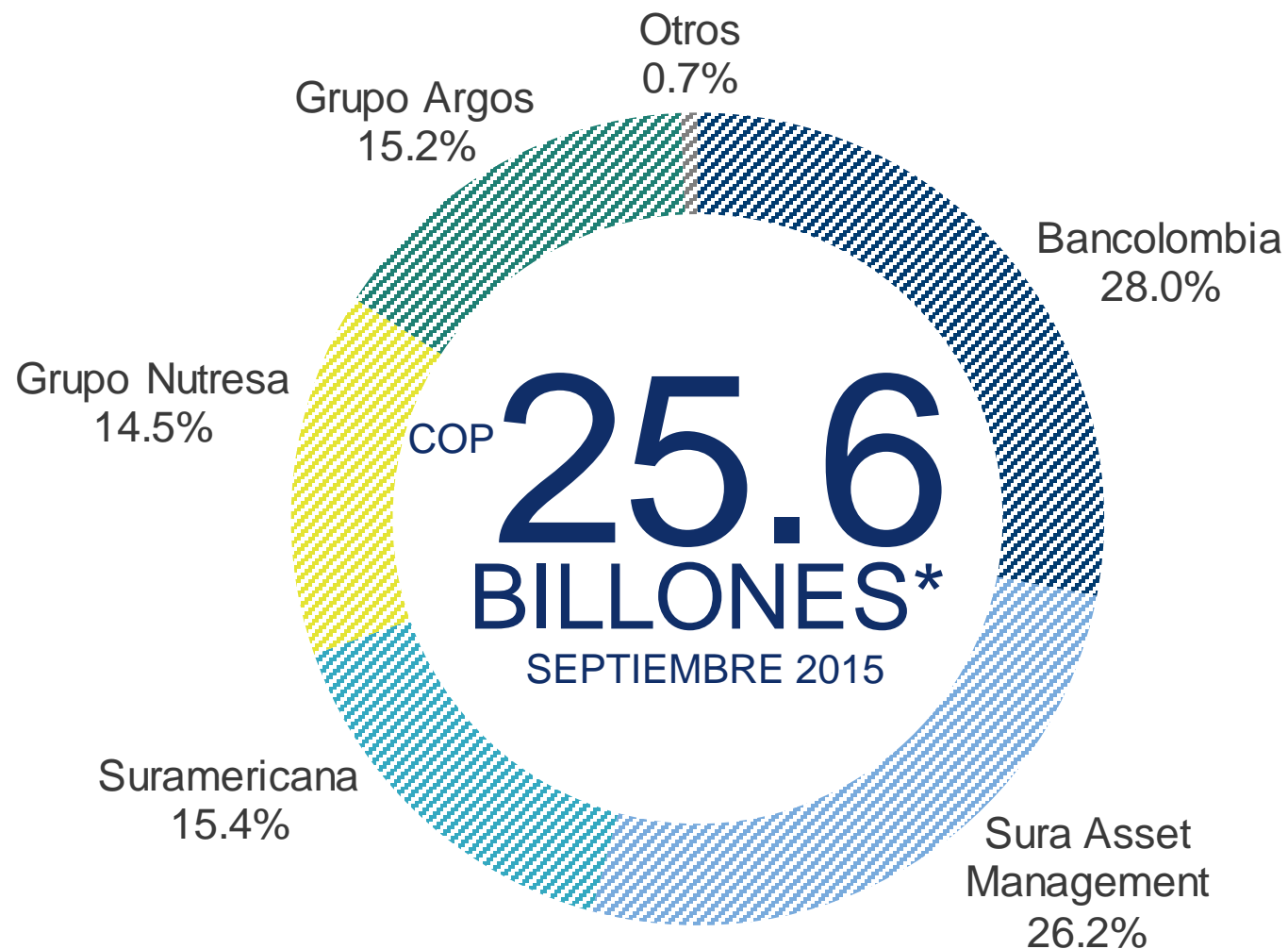
# ESTRATEGIA

Generamos confianza a partir de relaciones de largo plazo y agregamos valor

a nuestras inversiones con una gestión articulada alrededor de un propósito común



## PORTAFOLIO DE INVERSIONES



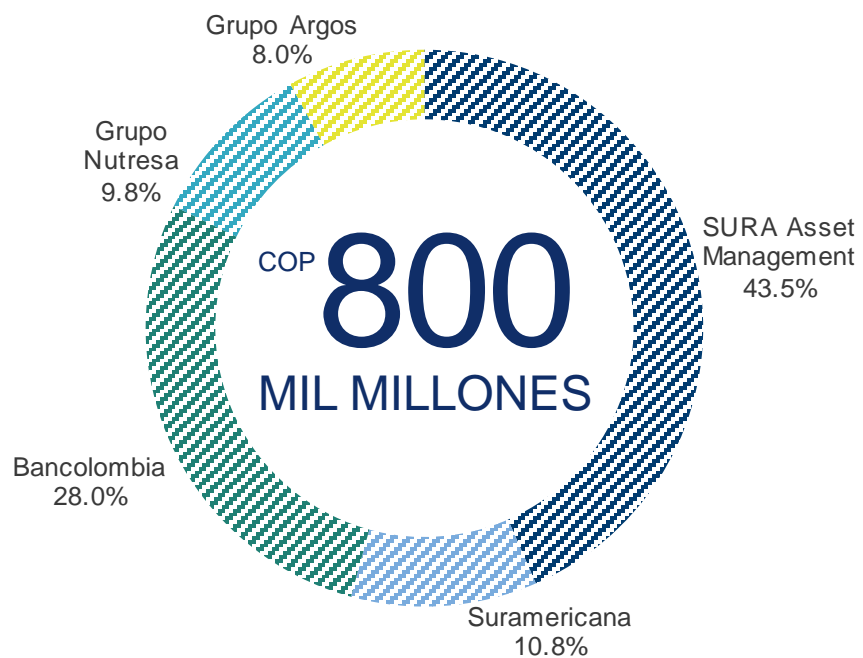
Incluye el valor comercial de acuerdo con las normas contables y las participaciones accionarias de la compañía.

Estimado del valor comercial con Suramericana a 2x el valor en libros y SURA Asset Management a valor en libros.

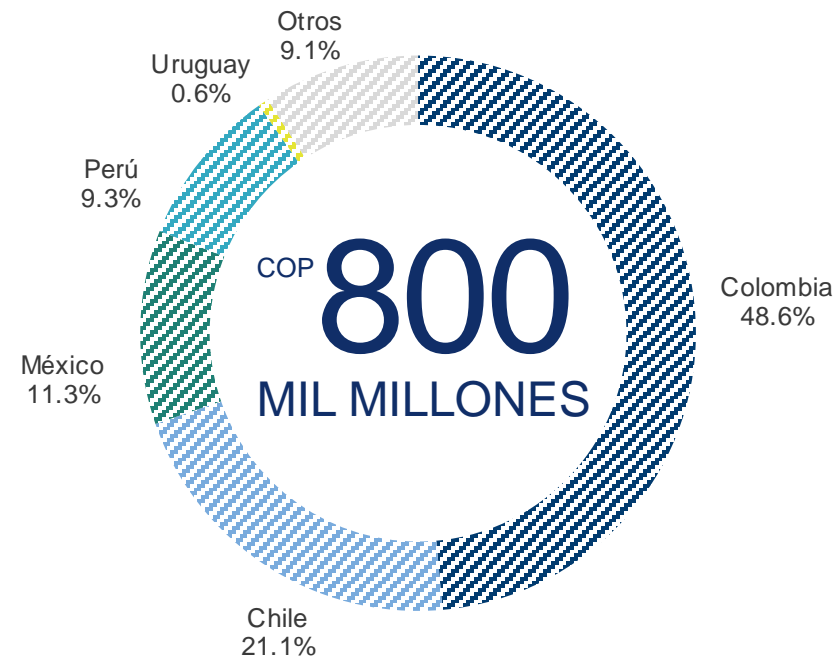
(El múltiplo debe ser el calculado por el mercado)

# DIVIDENDOS

## POR COMPAÑÍA 2015E



## POR PAÍS 2015E



\*Cálculos pro-forma

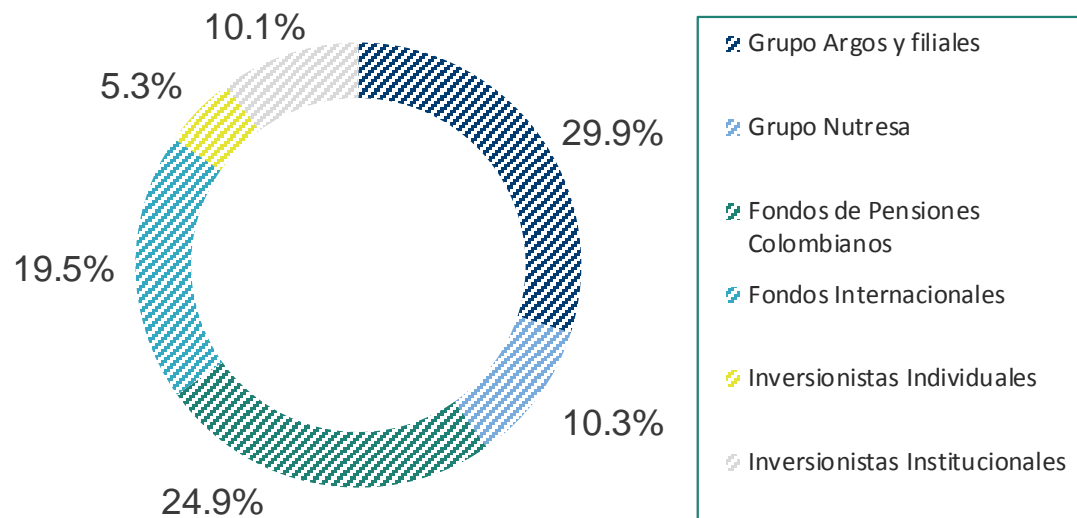
Fuente: Informes anuales de cada compañía

Estimados por Grupo SURA

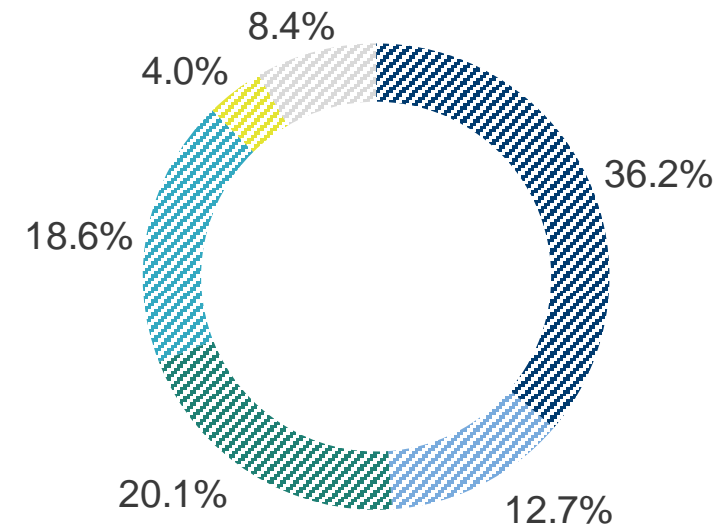


# ACCIONISTAS

## ACCIONISTAS (ORD+PREF)



## ACCIONISTAS (ORD)



Número de acciones ord. en circulación: 469,037,260  
 Número de acciones pref. en circulación: 106,334,963  
 Acciones en circulación: 575,372,223  
 Capitalización bursátil (billones de pesos): 16.8  
 Número de accionistas: 17,652  
 Fondos internacionales: 835



# GOBIERNO CORPORATIVO Y RECONOCIMIENTOS

## RECONOCIMIENTOS

2014



Premio Gold Class, 2do lugar a nivel mundial



Mejor Multilatina Financiera

2013

EUROMONEY

Compañía mejor administrada en Colombia

EUROMONEY

2da compañía en Latinoamérica en la categoría de servicios bancarios y financieros

2012

EUROMONEY

Empresa mejor administrada de América Latina

LATINFINANCE

Mejor negocio transfronterizo

## Altos estándares corporativos

- Grupo Sura cuenta con un Código de Buen Gobierno acorde con las prácticas internacionales.
- La junta directiva tiene 7 miembros de los cuales 4 son independientes. Su presidente y vicepresidente son independientes.
- Principales comités que supervisan las prácticas de Gobierno Corporativo de la compañía
  - Comité de Gobierno Corporativo
  - Comité de Inversiones
  - Comité de Auditoría y Finanzas (conformado 100% por miembros independientes)
  - Comité de Compensación y Desarrollo
- Pertenece al Dow Jones Sustainability Indices por sus prácticas responsables e integrales en la gestión de los negocios.

# GESTIÓN RESPONSABLE

## Una visión integral de la responsabilidad corporativa

Estamos convencidos de que cada acción que emprendamos hoy, incide en nuestros grupos de interés, en el entorno, en el futuro

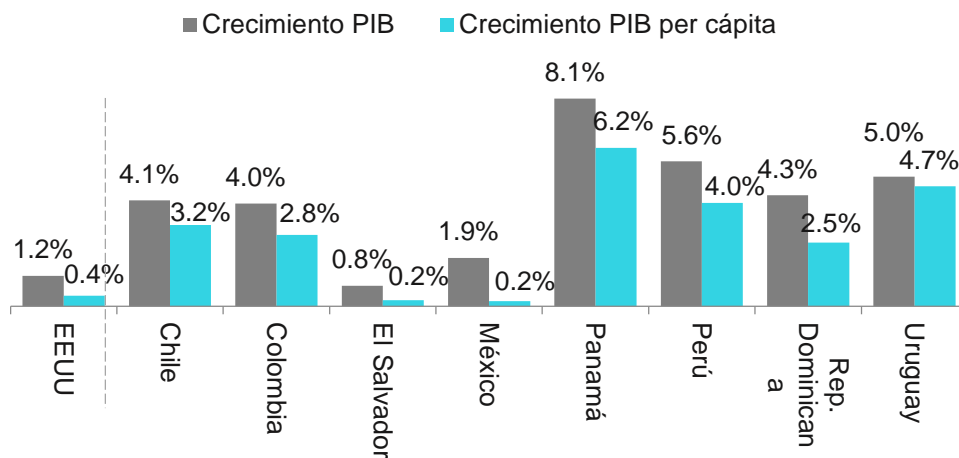


# EXPANSIÓN DE LOS NEGOCIOS ESTRATÉGICOS

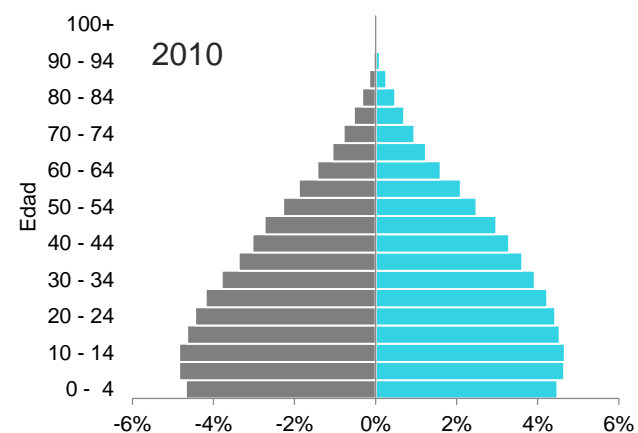


# FUNDAMENTALES DEMOGRÁFICOS

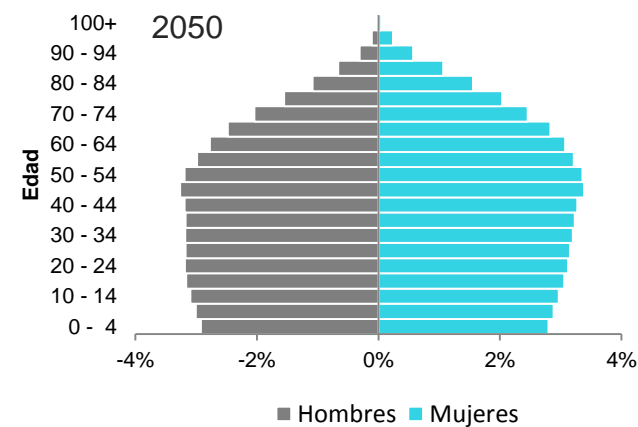
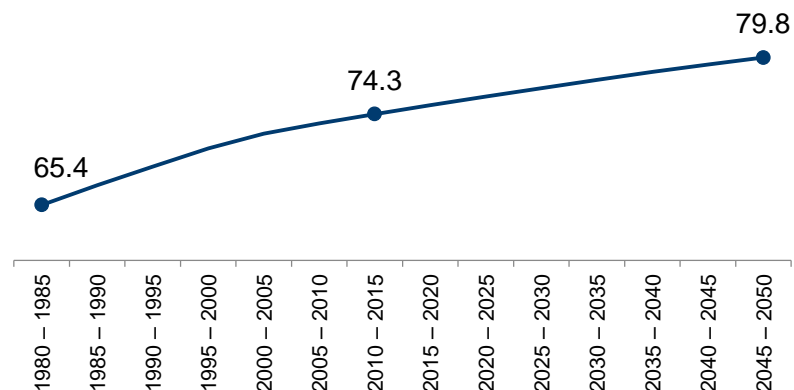
Crecimiento PIB 2009-2013



Evolución población LATAM



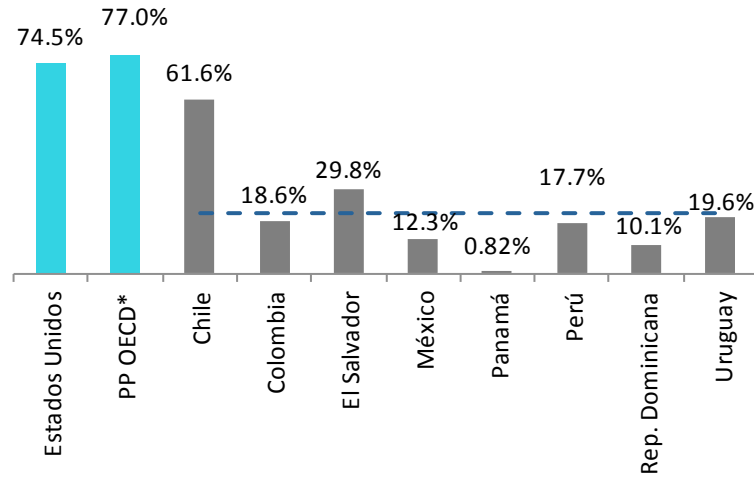
Expectativa de vida LATAM



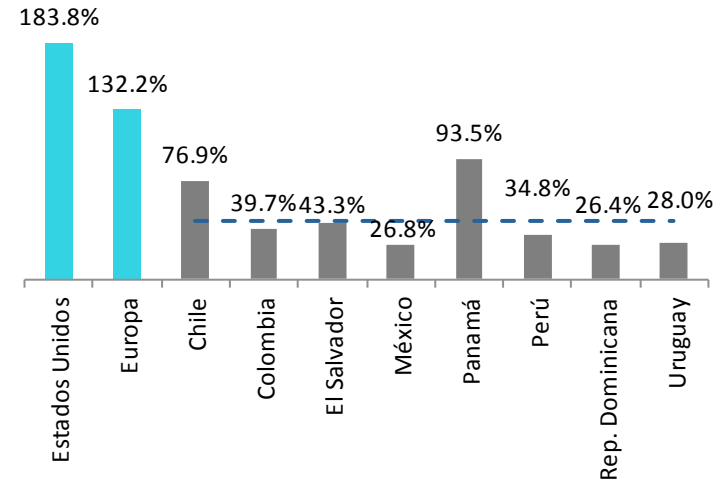
Fuente: CELADE, CEPAL, FMI

# PENETRACIÓN EN SERVICIOS FINANCIEROS

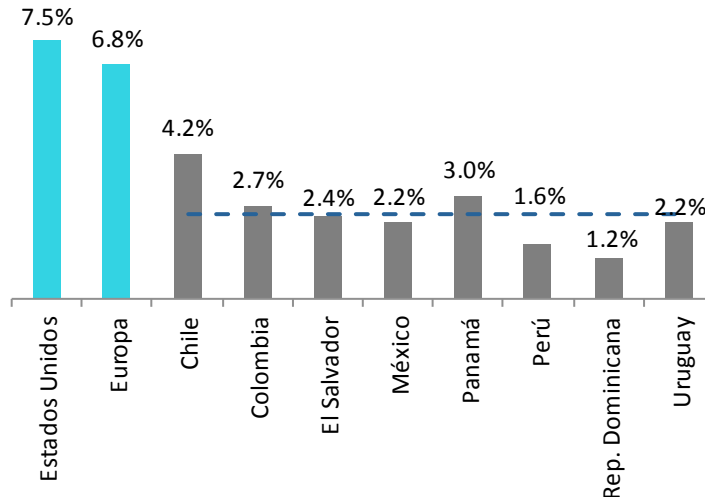
Penetración de pensiones (% PIB)



Penetración bancaria (% PIB)



Penetración de seguros (% PIB)



## Consideraciones

- ✓ Dada la baja penetración de servicios financieros en Latino América, Grupo SURA estima un crecimiento significativo de sus negocios en los países donde opera.
- ✓ Es de interés de Grupo SURA ofrecer un portafolio integral de servicios financieros en estos países.

--- Corresponde al promedio de los países donde tiene participación Grupo Sura

\*Corresponde al promedio ponderado de los países que pertenecen al OECD  
Fuente: Reguladores de cada país, OECD, FMI, Swiss Re Sigma Report





# GRUPO SURA

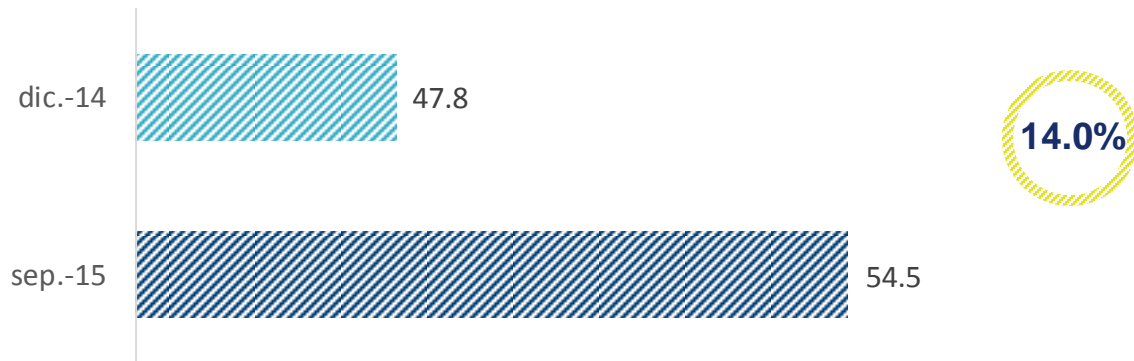
RESULTADOS CONSOLIDADOS

**3T**

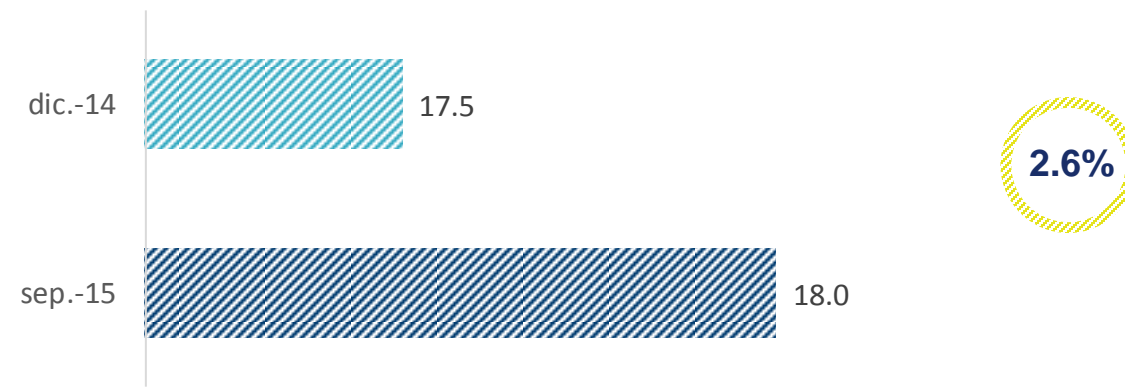
# ESTADO DE SITUACIÓN FINANCIERA

Consolidado

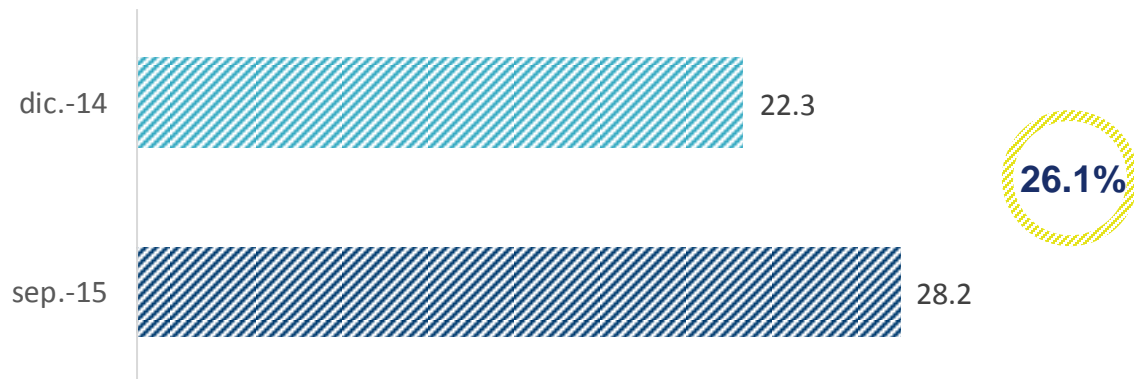
## ACTIVOS



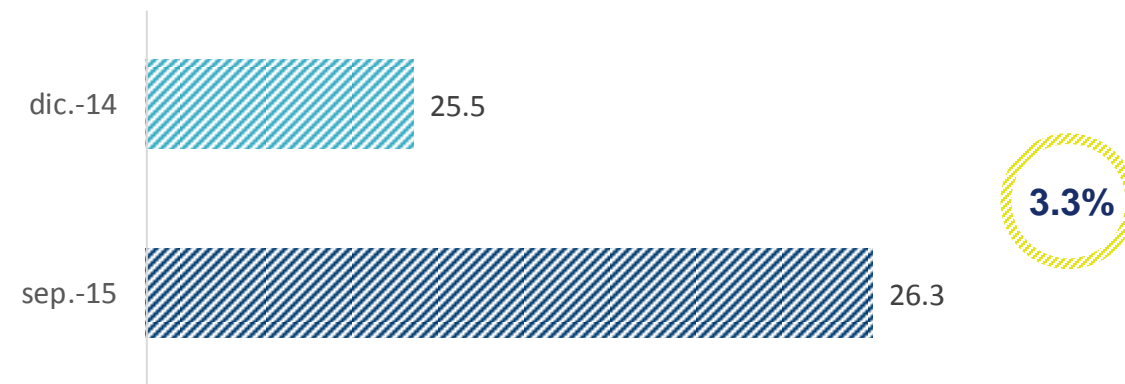
## INVERSIONES EN ASOCIADAS



## PASIVOS



## PATRIMONIO TOTAL

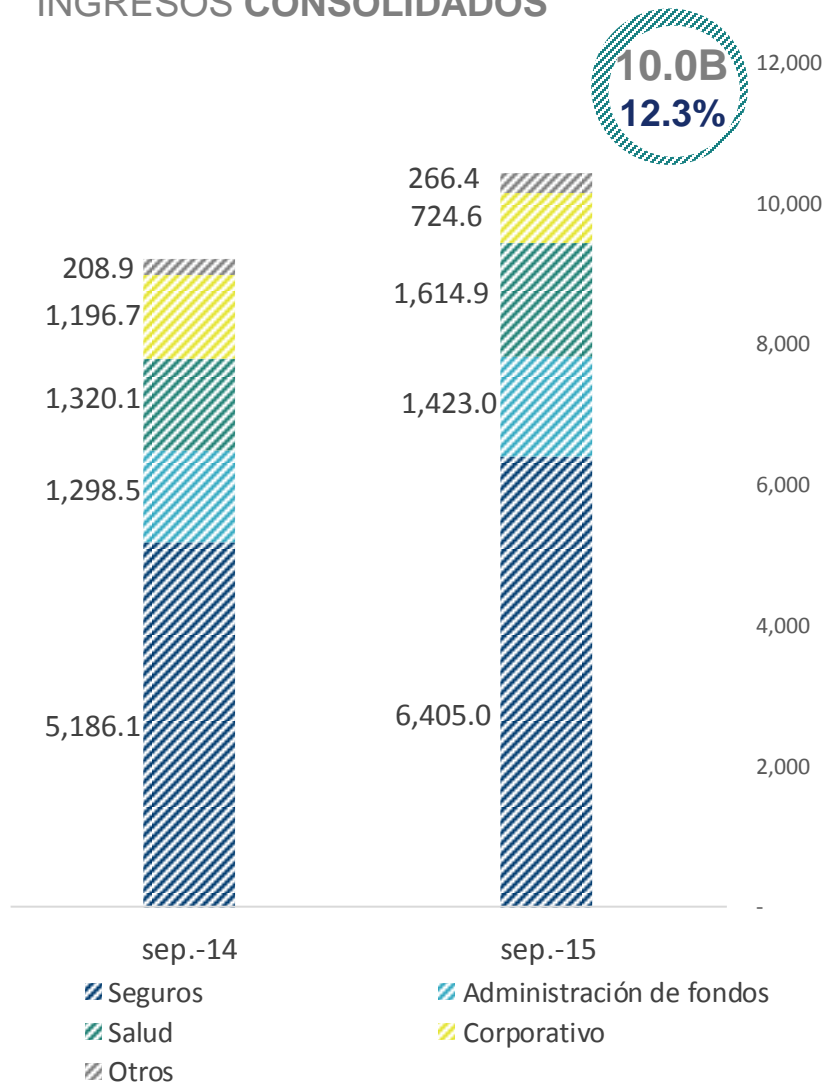




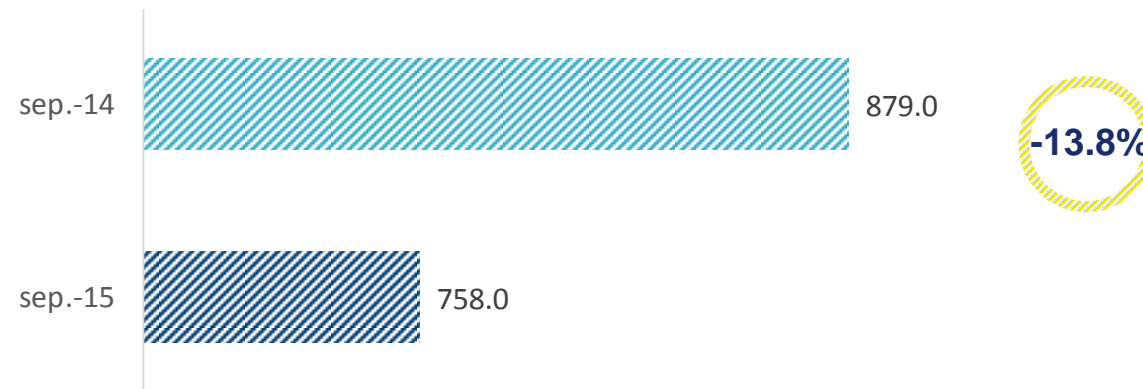
# ESTADO DE RESULTADOS INTEGRALES

## Consolidado

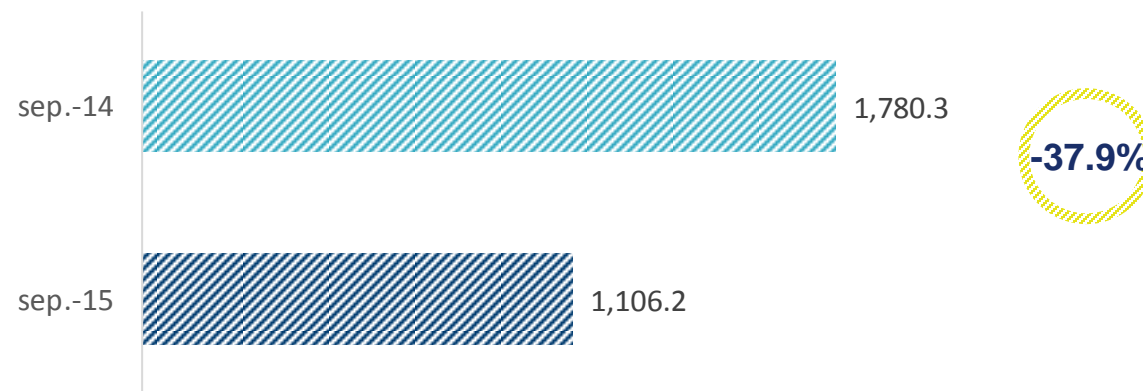
### INGRESOS CONSOLIDADOS



### METODO DE PARTICIPACIÓN



### UTILIDAD NETA





# SURAMERICANA

RESULTADOS CONSOLIDADOS

**3T**

# PRESENCIA REGIONAL



## Cifras financieras

### INGRESOS FILIALES

**2.9** BILLONES USD

### EMPLEADOS

**10,826**

### RESERVAS FILIALES

**2.8** BILLONES USD

### AGENTES/PRODUCTORES/INTERMEDIARIOS

**9,779**

### UTILIDADES FILIALES

**245** MILLONES USD

### CLIENTES

**10** MILLONES

### PATRIMONIO SURAMERICANA S.A.

**1.0** BILLÓN USD

## PRESENCIA EN 9 PAÍSES DE LATINOAMÉRICA



■ Actual

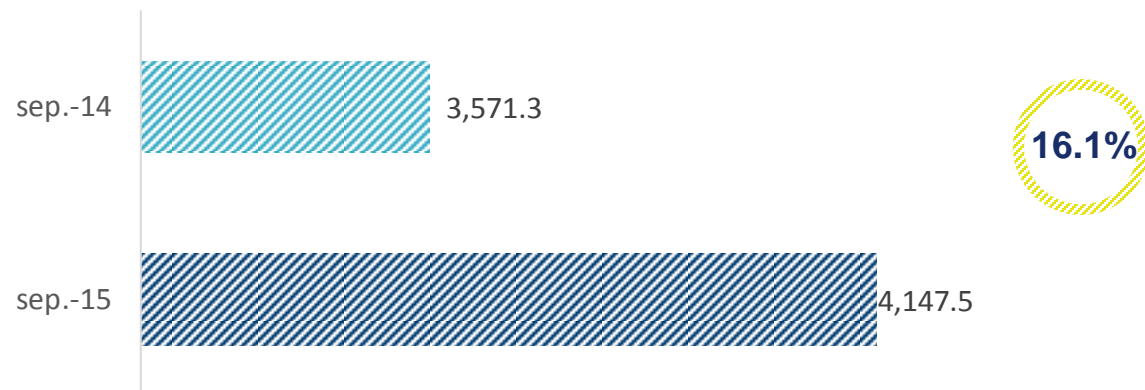
■ Países a los que llegaremos con la nueva adquisición de las operaciones de RSA Latinoamérica, en proceso de autorización.

\*Cifras a diciembre de 2014  
No incluyen RSA

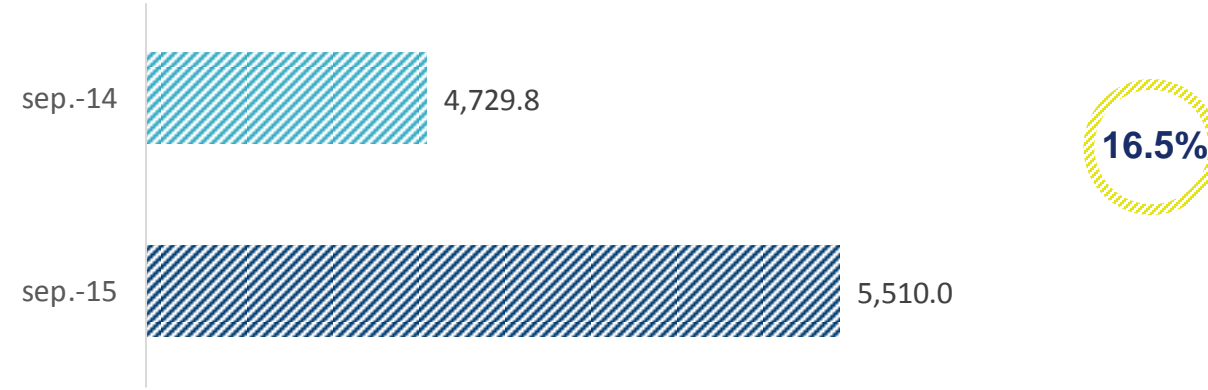
# SURAMERICANA

Cifras consolidadas

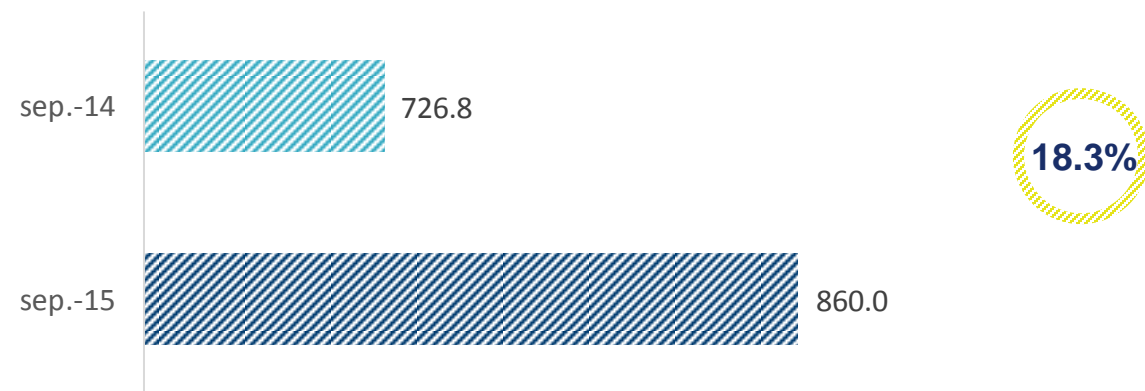
## PRIMAS TOTALES



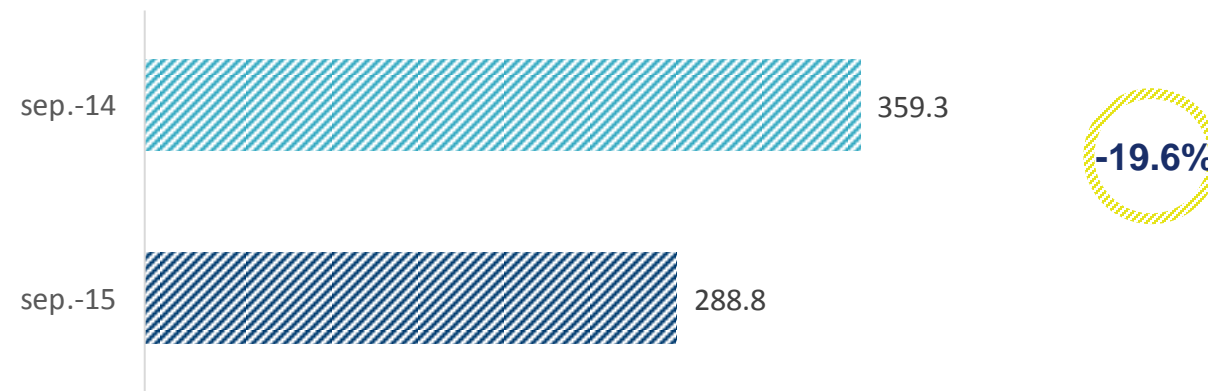
## INGRESOS TOTALES



## GASTOS ADMINISTRATIVOS



## UTILIDAD NETA



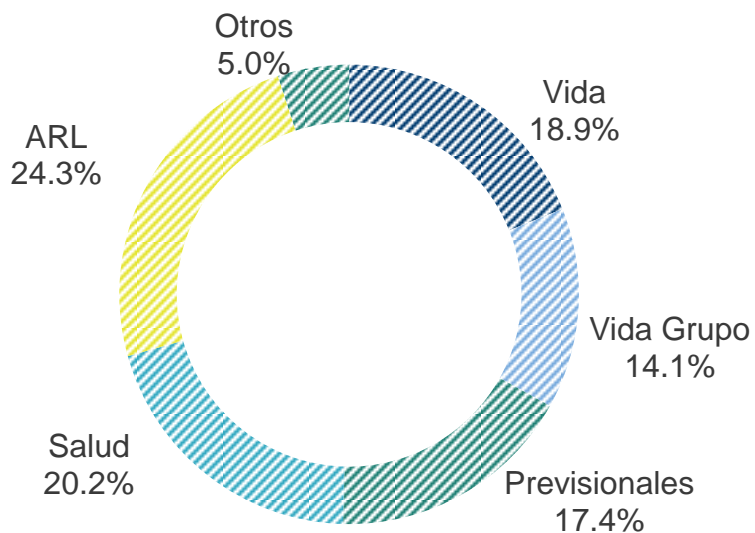


## SEGMENTO VIDA

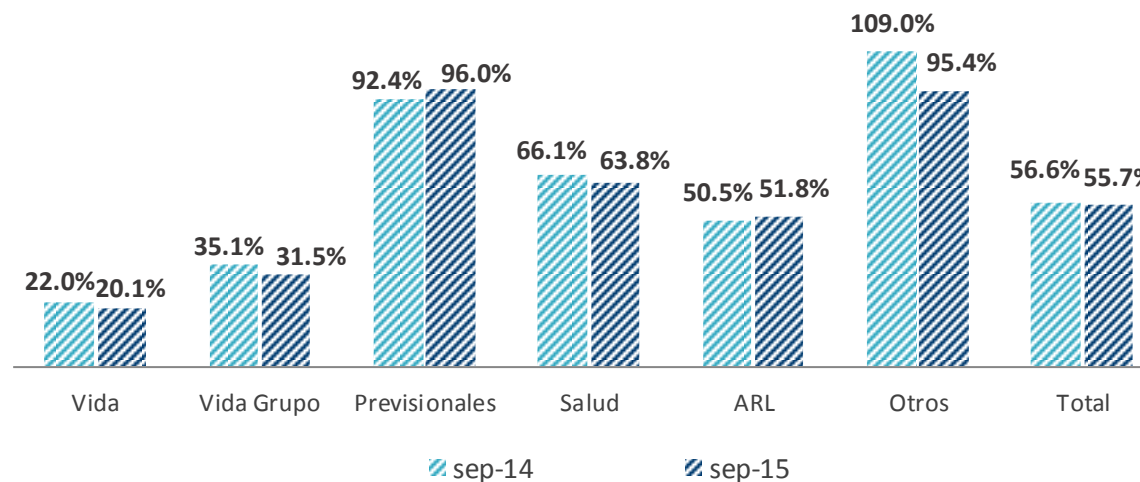
### Producción y Siniestros por Solución

	Primas emitidas		Primas retenidas		Siniestralidad retenida	
	sep-15	%Var	sep-15	%Var	sep-15	sep-14
Vida	495,379	12.4%	442,282	10.2%	20.1%	22.0%
Vida Grupo	369,271	18.6%	362,979	19.7%	31.5%	35.1%
Previsionales	453,724	5.6%	439,524	6.1%	96.0%	92.4%
Salud	529,240	17.4%	522,405	17.2%	63.8%	66.1%
ARL	635,644	10.6%	635,644	10.6%	51.8%	50.5%
Otros	131,237	31.1%	125,265	32.3%	95.4%	109.0%
<b>Total</b>	<b>2,614,495</b>	<b>13.3%</b>	<b>2,528,099</b>	<b>13.2%</b>	<b>55.7%</b>	<b>56.6%</b>

#### PRIMAS TOTALES



#### % SINIESTRALIDAD RETENIDA

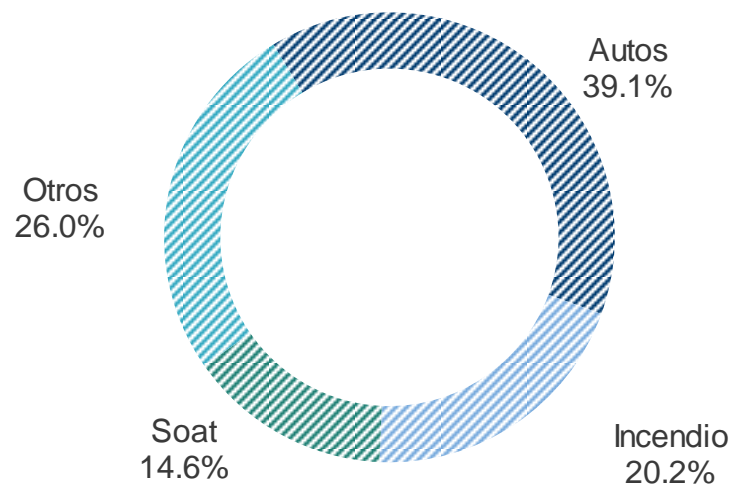


## SEGMENTO NO VIDA

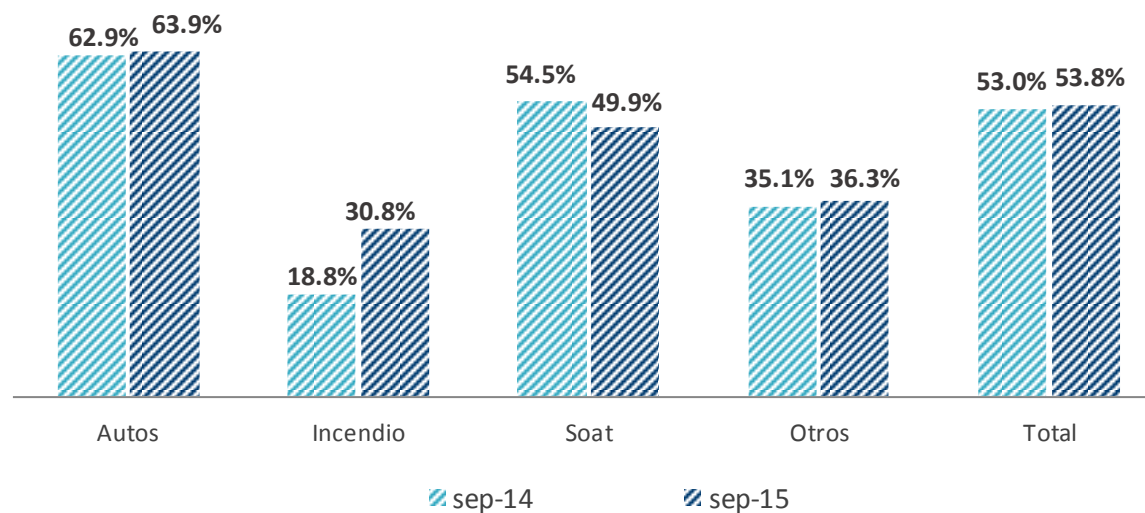
### Producción y Siniestros por Solución

	Primas emitidas		Primas retenidas		Siniestralidad retenida	
	sep-15	%Var	sep-15	%Var	sep-15	sep-14
Autos	607,454	24.5%	586,352	24.7%	63.9%	62.9%
Incendio	313,255	11.8%	60,899	19.0%	30.8%	18.8%
Soat	227,283	20.2%	197,775	23.6%	49.9%	54.5%
Otros	404,073	25.9%	211,189	19.4%	36.3%	35.1%
<b>Total</b>	<b>1,552,065</b>	<b>21.4%</b>	<b>1,056,216</b>	<b>23.1%</b>	<b>53.8%</b>	<b>53.0%</b>

PRIMAS TOTALES



% SINIESTRALIDAD RETENIDA



## SEGMENTO SALUD

### Producción y Siniestros por Ramo

	Prestación de servicios		Costo prestación de servicios		Siniestralidad	
	sep-15	%Var	sep-15	%Var	sep-15	sep-14
EPS	1,198,469	24.8%	1,130,959	26.8%	94.4%	92.9%
IPS	232,627	16.6%	162,540	18.6%		
Dinámica	130,767	13.1%	91,697	12.2%		
<b>Total</b>	<b>1,561,863</b>	<b>22.5%</b>	<b>1,385,196</b>	<b>24.8%</b>		



# SURA ASSET MANAGEMENT

RESULTADOS CONSOLIDADOS

**3T**



# SURA ASSET MANAGEMENT

## Nº1 En Pensiones en Latinoamérica



# SURA ASSET MANAGEMENT

## Estrategia



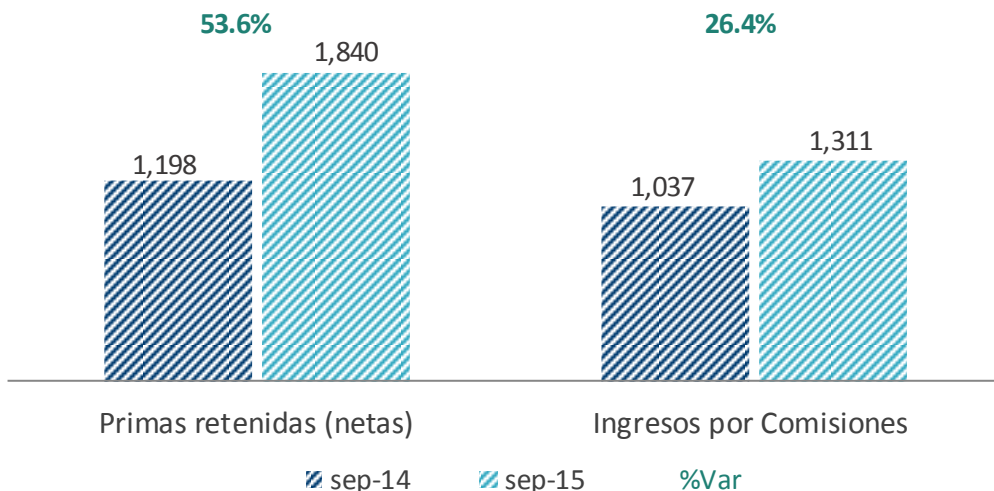
## LINEAMIENTOS ESTRATÉGICOS

- Posicionamiento efectivo SURA Asset Management
- Desarrollo de una Franquicia Regional Potente
- Consolidación del negocio mandatorio y liderazgo de excelencia
- Seguir invirtiendo, expandiendo el negocio vía opciones de crecimiento inorgánico y alianzas
- Categoría mundial de Asset Management para personas
- Desarrollo y estándares de clase mundial
- Cultura SURA y compromiso con la Sostenibilidad

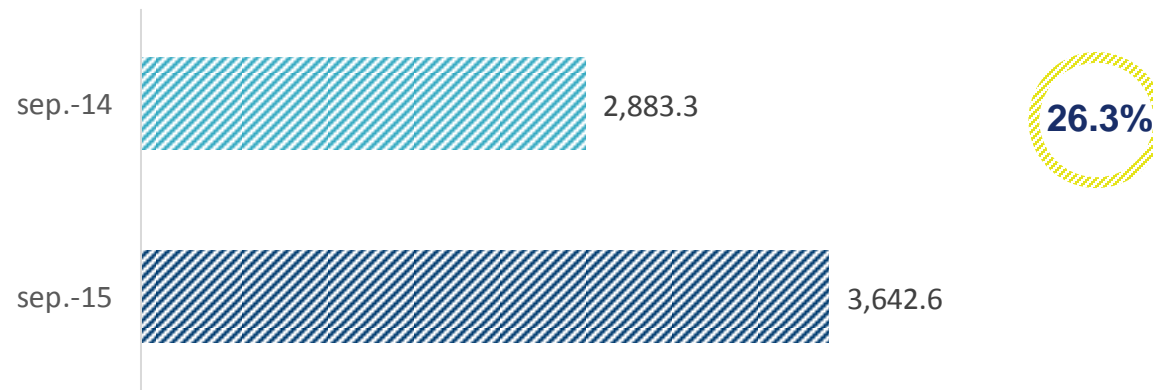
# SURA ASSET MANAGEMENT

Cifras consolidadas

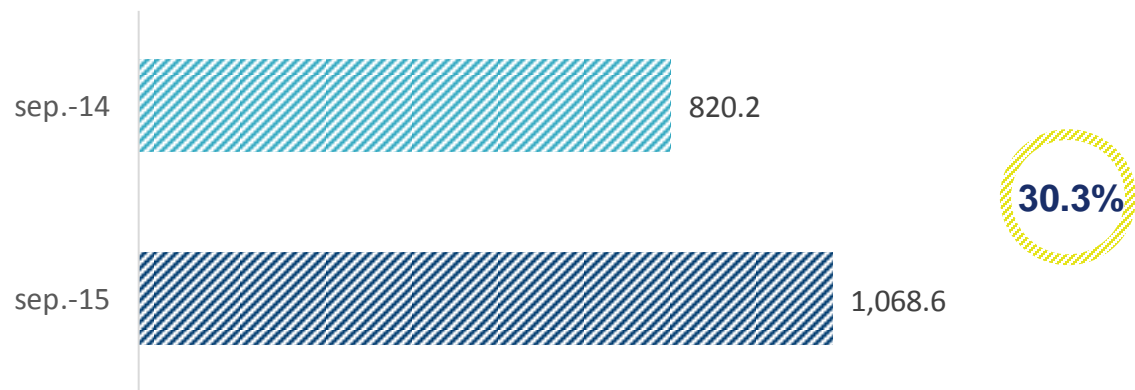
## INGRESOS POR COMISIONES – PRIMAS RETENIDAS



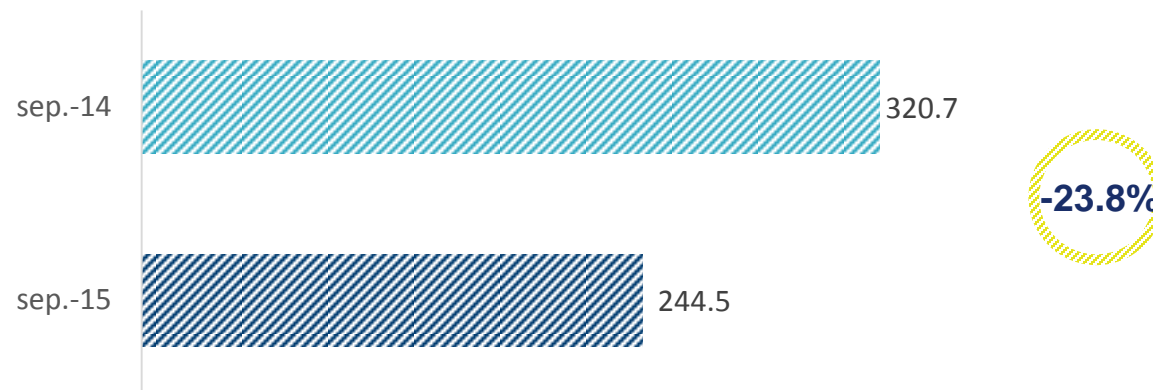
## INGRESOS TOTALES



## GASTOS OPERATIVOS Y DE ADMINISTRACIÓN



## UTILIDAD NETA

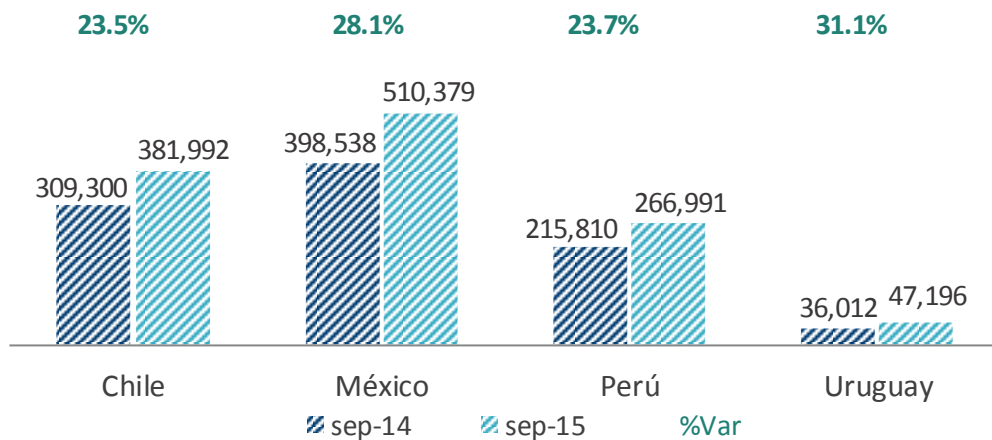


Gastos operativos y de administración: Estos gastos equivalen a la suma de gastos administrativos, otros gastos y deterioro

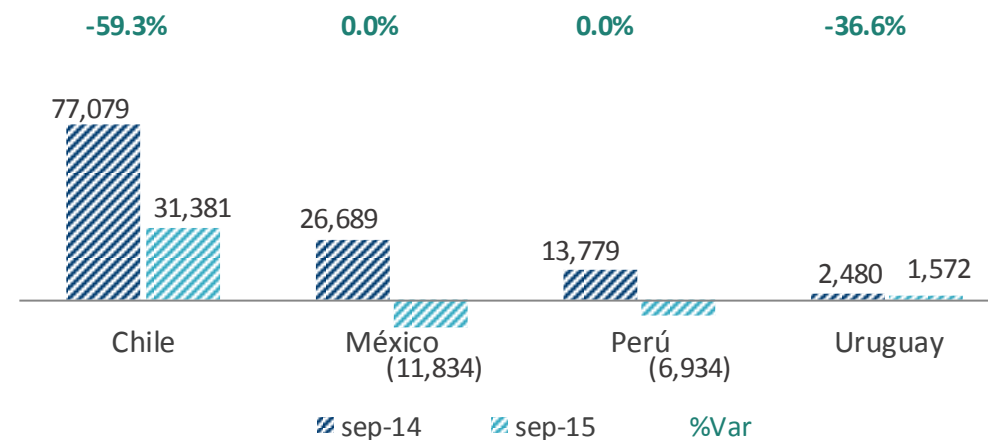
# SEGMENTO MANDATORIO

## Principales cifras

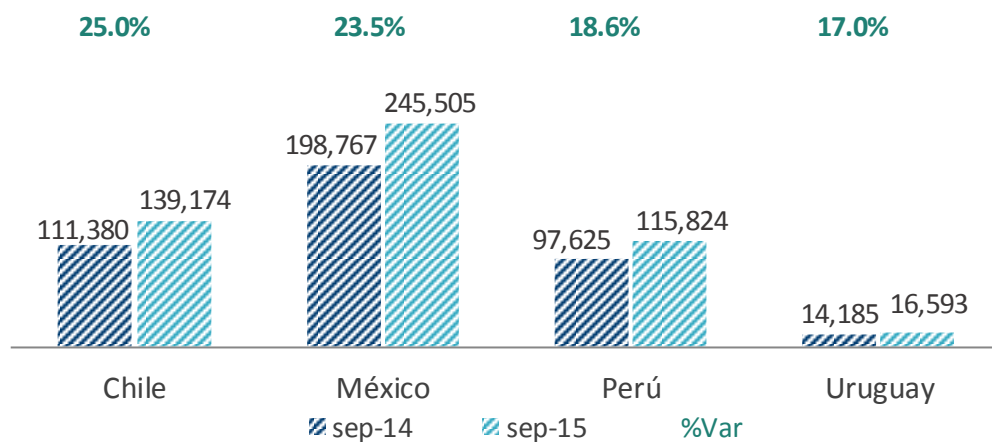
### INGRESOS POR COMISIONES



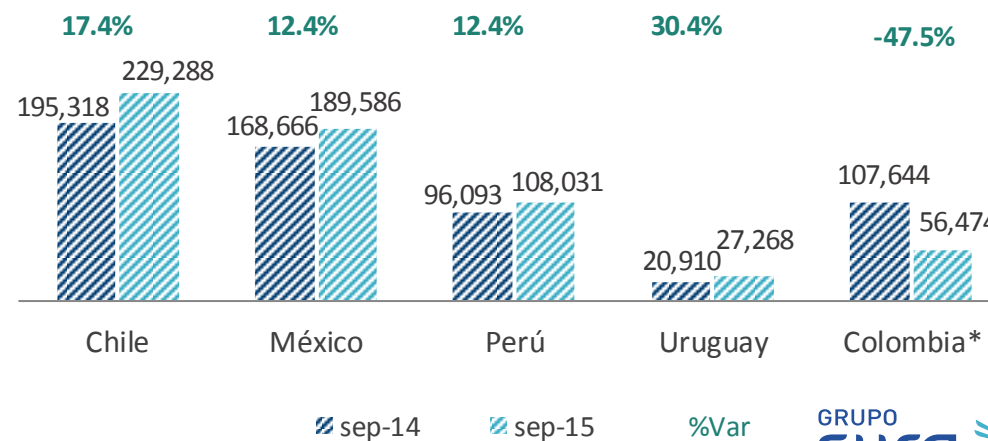
### ENCAJE



### GASTOS OPERATIVOS Y DE ADMINISTRACIÓN



### UTILIDAD NETA

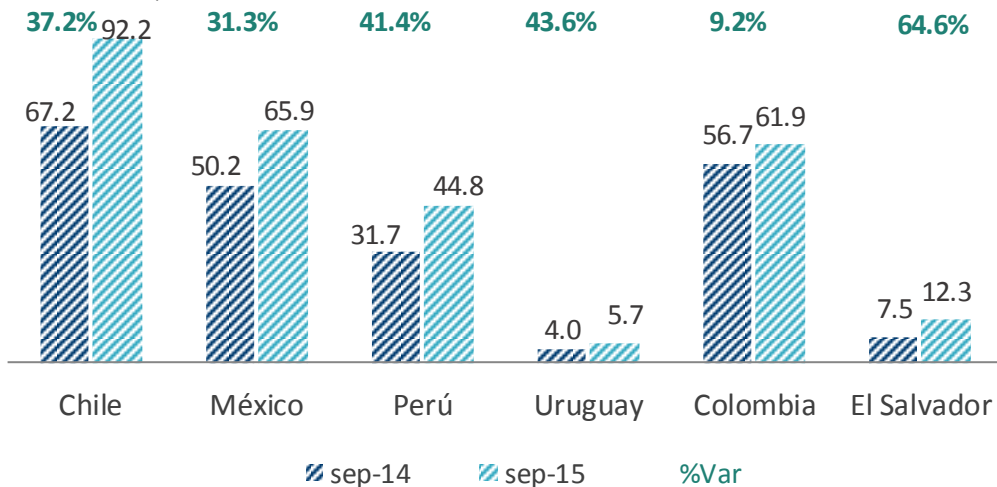


# SEGMENTO MANDATORIO

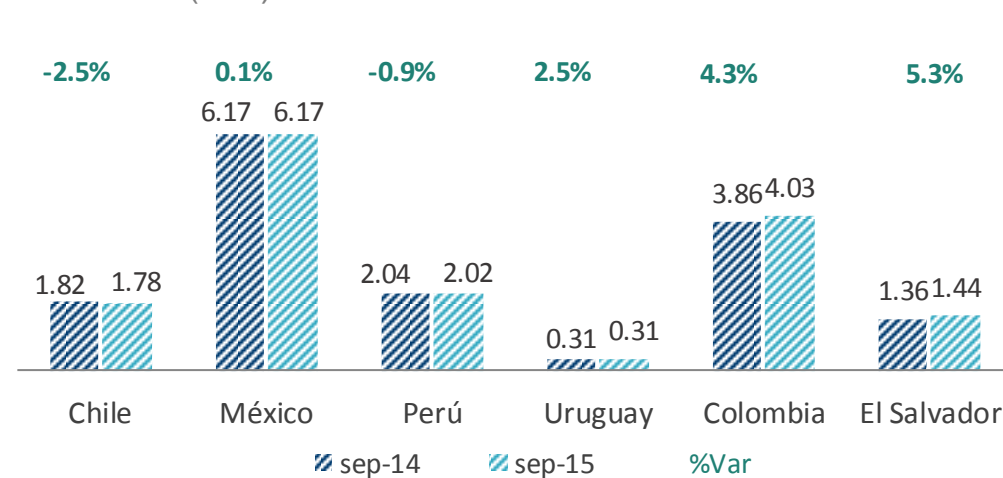
## Cifras de Mercado

### ACTIVOS BAJO ADMINISTRACIÓN

(COP BILLONES)

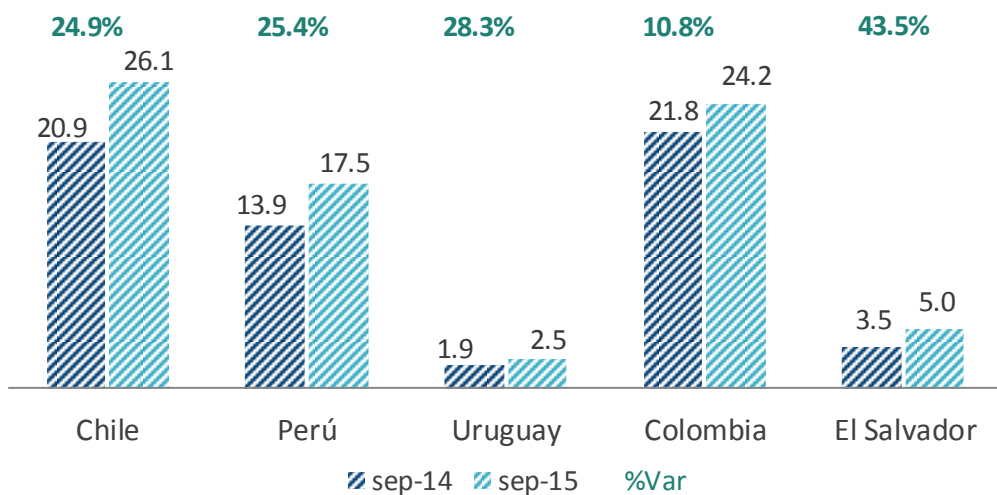


### AFILIADOS (MM)

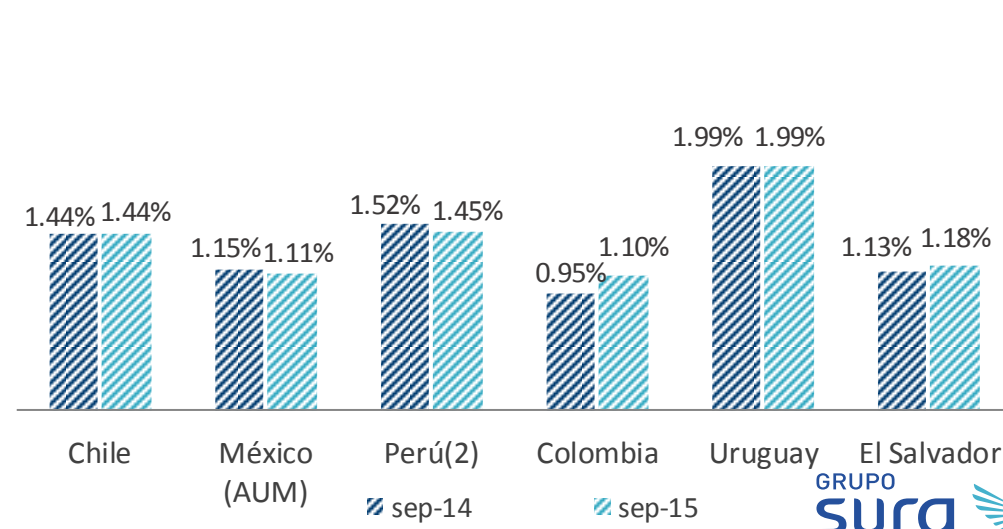


### SALARIO BASE

(COP BILLONES)



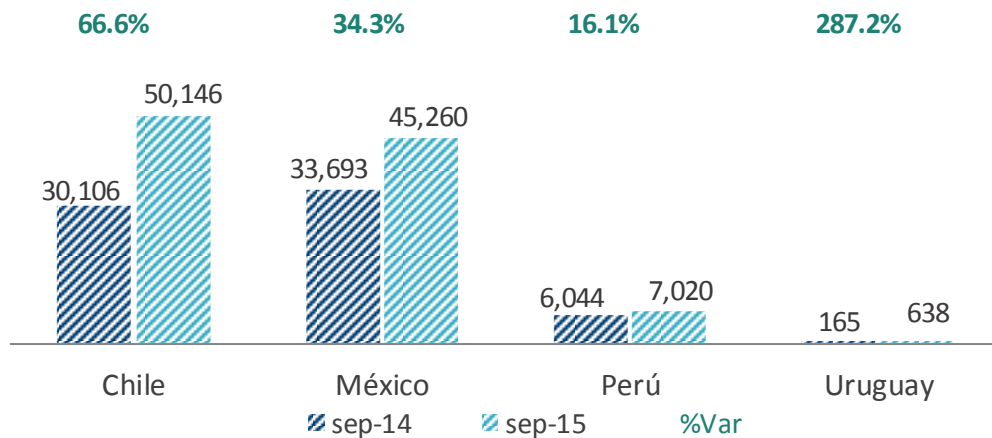
### COMISIÓN



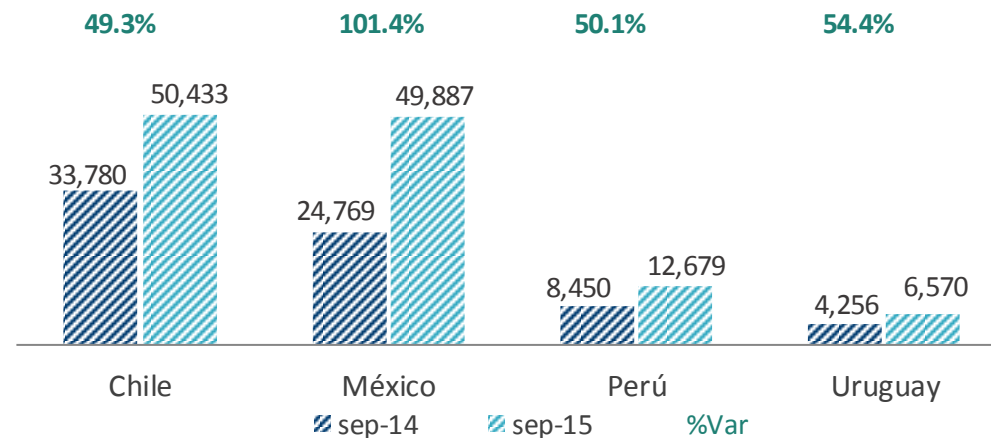
# SEGMENTO VOLUNTARIO

## Principales cifras

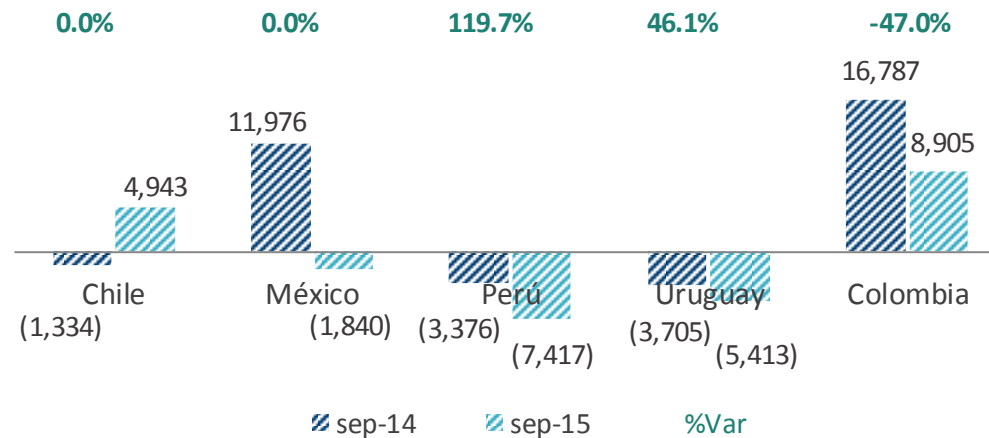
### INGRESOS POR COMISIONES



### GASTOS OPERATIVOS Y DE ADMINISTRACIÓN



### UTILIDAD NETA



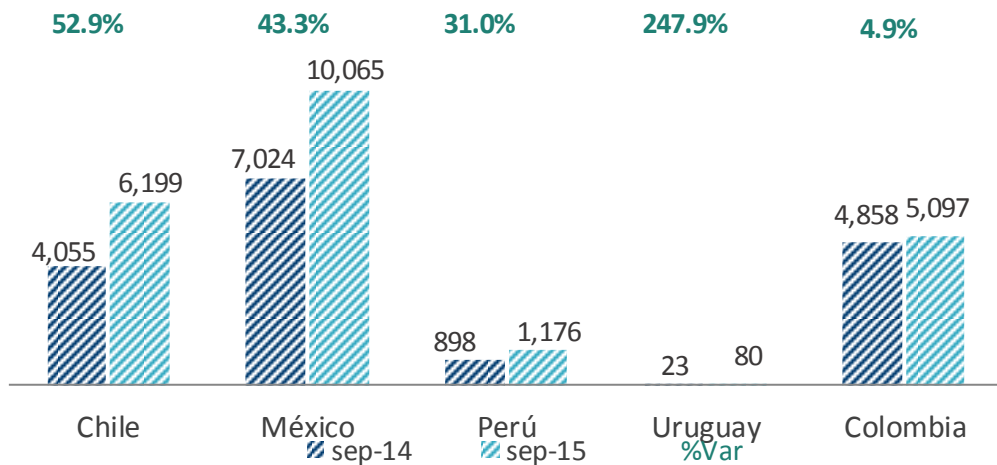


# SEGMENTO VOLUNTARIO

## Cifras de Mercado

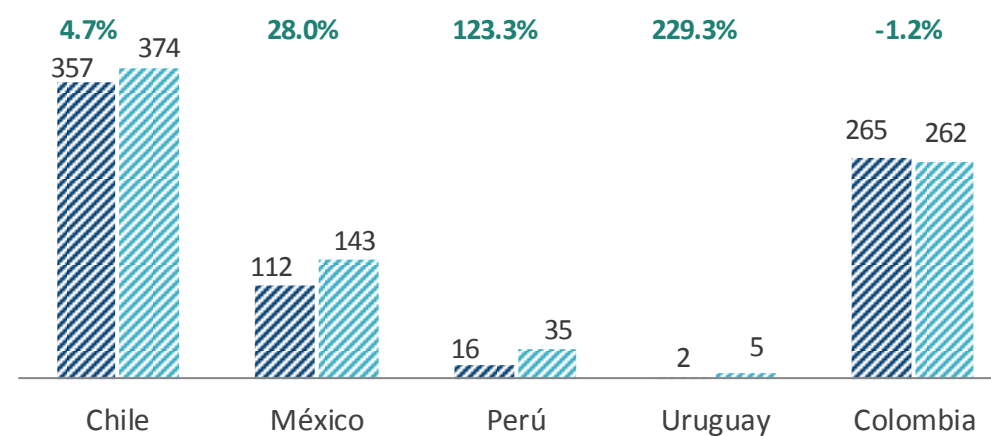
### ACTIVOS BAJO ADMINISTRACIÓN

(COP MILES DE MILLONES)



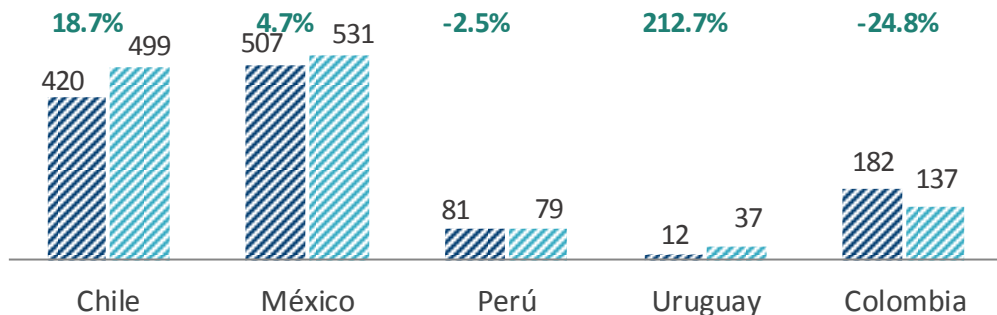
### AFILIADOS

(MILES)



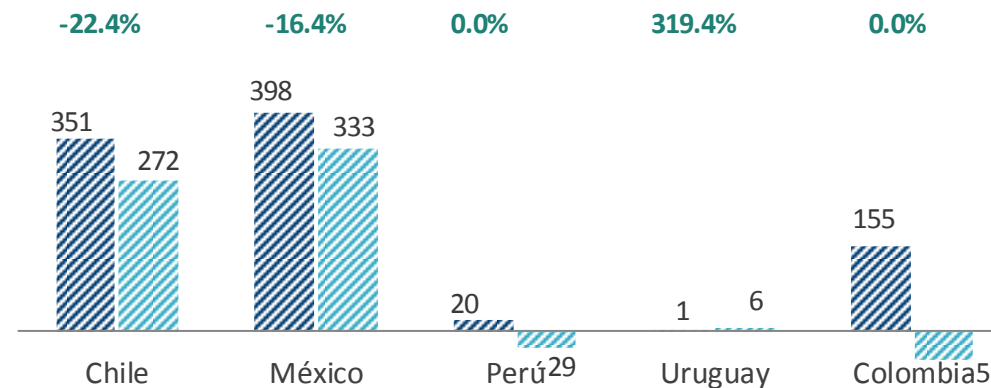
### FLUJO NETO

(COP MILES DE MILLONES)



### RENDIMIENTOS

(COP MILES DE MILLONES)



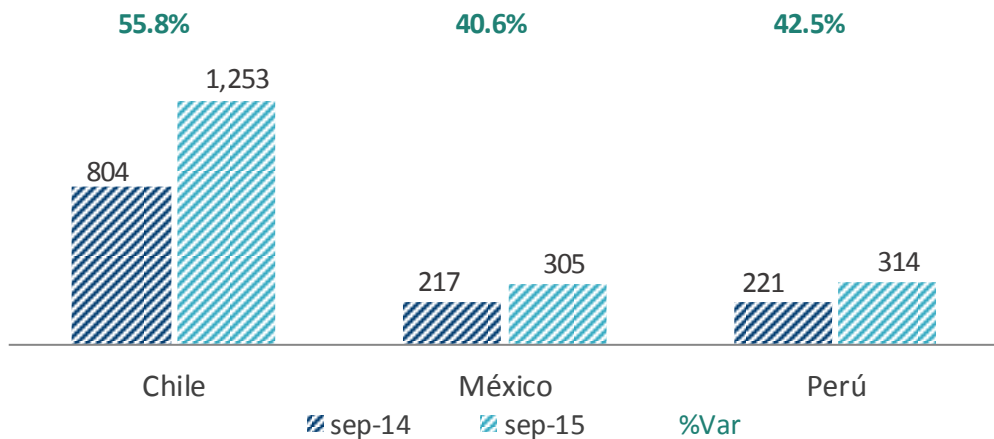
■ sep-14 ■ sep-15 %Var...

■ sep-14 ■ sep-15 %Var

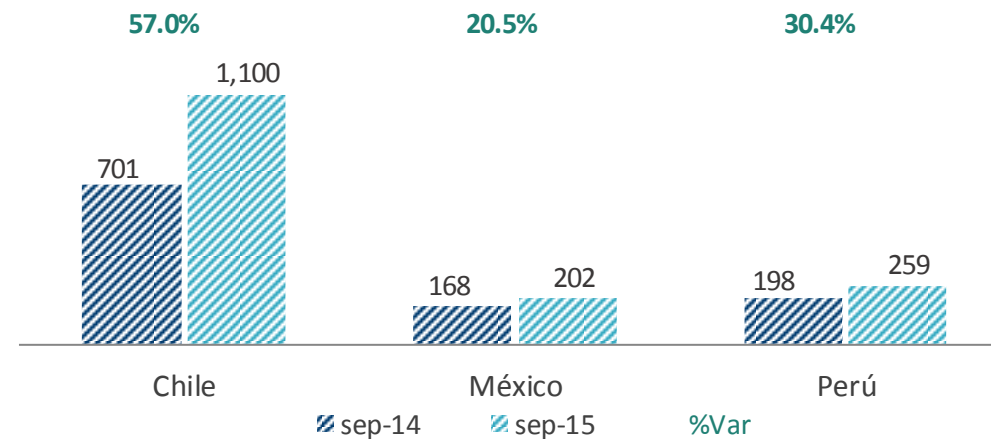
# SEGMENTO SEGUROS

## Principales cifras

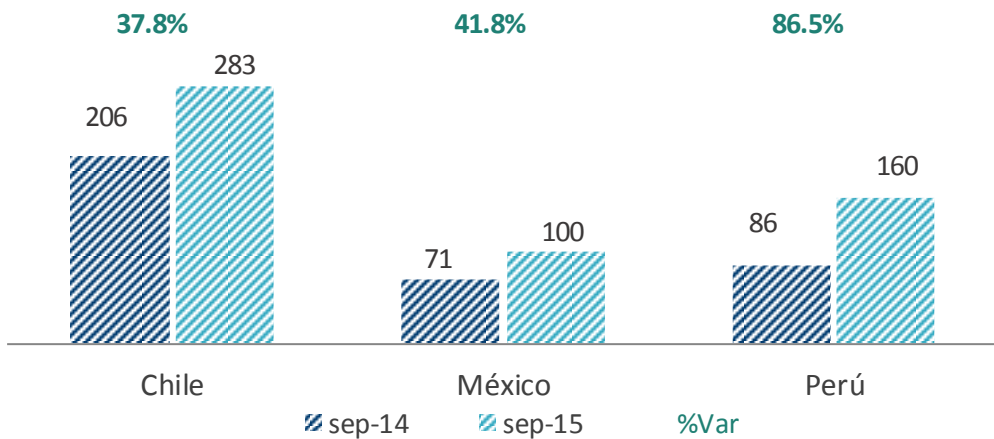
### PRIMAS EMITIDAS



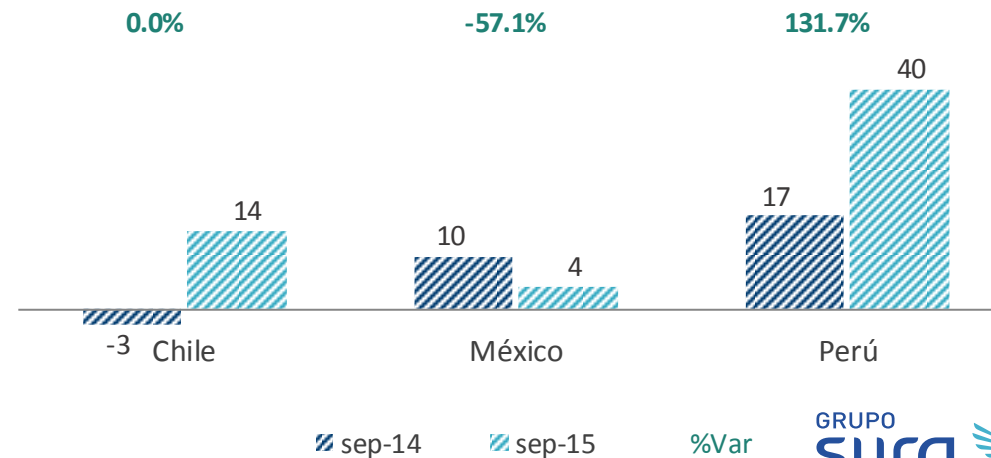
### MOVIMIENTOS DE RESERVAS



### SINIESTROS RETENIDOS



### UTILIDAD NETA







**BANCOLOMBIA,  
GRUPO ARGOS,  
GRUPO NUTRESA**

- Franquicia líder en Colombia y Centro América, mercados bancarios atractivos con gran potencial de crecimiento
  - Enfoque en crecimiento en los segmentos rentables
  - Protege y desarrolla una base de financiamiento de bajo costo
- ADR Nivel 3

## PRINCIPALES CIFRAS

COP **174.9 Bn**  
Activos Totales Septiembre 2015

**22.4%**  
Participación de Mercado\*  
(Colombia) Junio 2015

COP **23.4 Bn**  
Capitalización Bursátil

COP **1.8 Bn**  
Utilidad Neta Septiembre 2015

**8%**  
Tier I

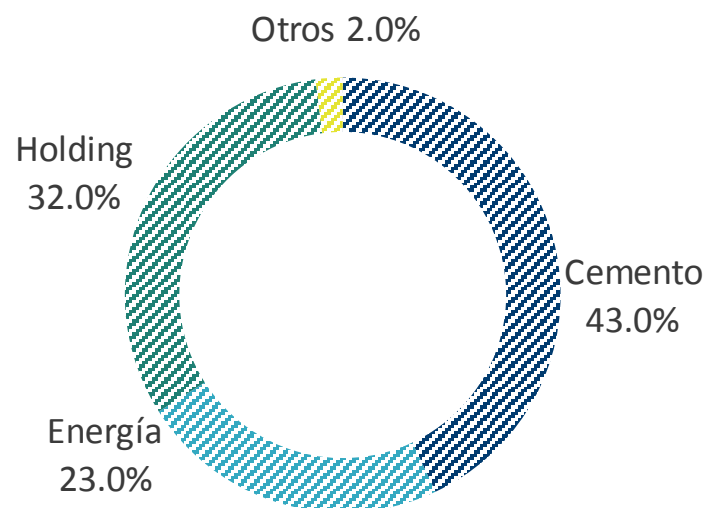
**4.9%**  
Margen Neto de Interés

# GRUPO ARGOS

## INVERSIONES ESTRATÉGICAS



### DISTRIBUCIÓN EBITDA



Fuente : Grupo Argos

### PRINCIPALES CIFRAS

COP **2.1 Bn**

EBITDA

**24.1%**

Margen EBITDA

COP **14.1 Bn**

Capitalización Bursátil

**8.1%**

Crecimiento del Dividendo (Ordinaria.)  
2014-2015

COP **376 Mil MM**

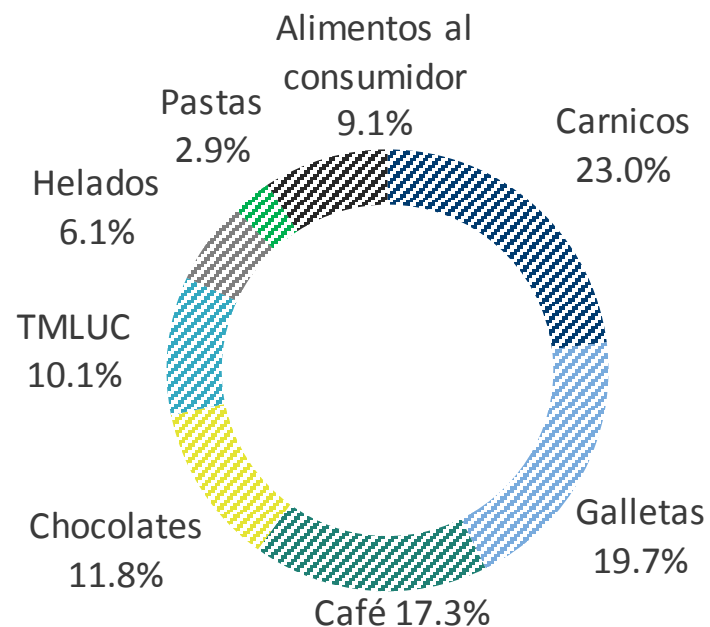
Utilidad Neta Septiembre 2015

# GRUPO NUTRESA



- Empresa líder en el sector de alimentos procesados en Colombia y cuarta\* en América Latina.
- Presencia en 15 países con plantas de producción en 12 países.
- En 2013 realizó la adquisición de Tresmontes Luchetti, la segunda compañía de alimentos procesados mas grande de Chile. También realizó una alianza con Alsea para desarrollar la franquicia Starbucks en Colombia
- En 2015, realizó la adquisición de Hamburguesas El Corral, la principal cadena de hamburguesas en Colombia.

## DISTRIBUCIÓN EBITDA



\*Medido por capitalización bursátil

## PRINCIPALES CIFRAS

COP **730** Mil MM

EBITDA Septiembre 2015

COP **9.6** Bn

Capitalización Bursátil

**ADR**

Nivel 1

**61%**

Participación de Mercado  
(Colombia)

COP **325** Mil MM

Utilidad Neta Septiembre 2015

**37.5%**

Ventas Internacionales



[www.gruposura.com.co](http://www.gruposura.com.co)



CEO:  
DAVID BOJANINI

CFO:  
IGNACIO CALLE

Director IR:  
JUAN CARLOS GOMEZ

Especialista IR:  
MARIA ADELAIDA OCHOA  
E-mail: [ir@gruposura.com.co](mailto:ir@gruposura.com.co)  
Phone: (574) 4355941



GRUPO SURA App  
Para dispositivos móvil  
(App Store – Google Play)